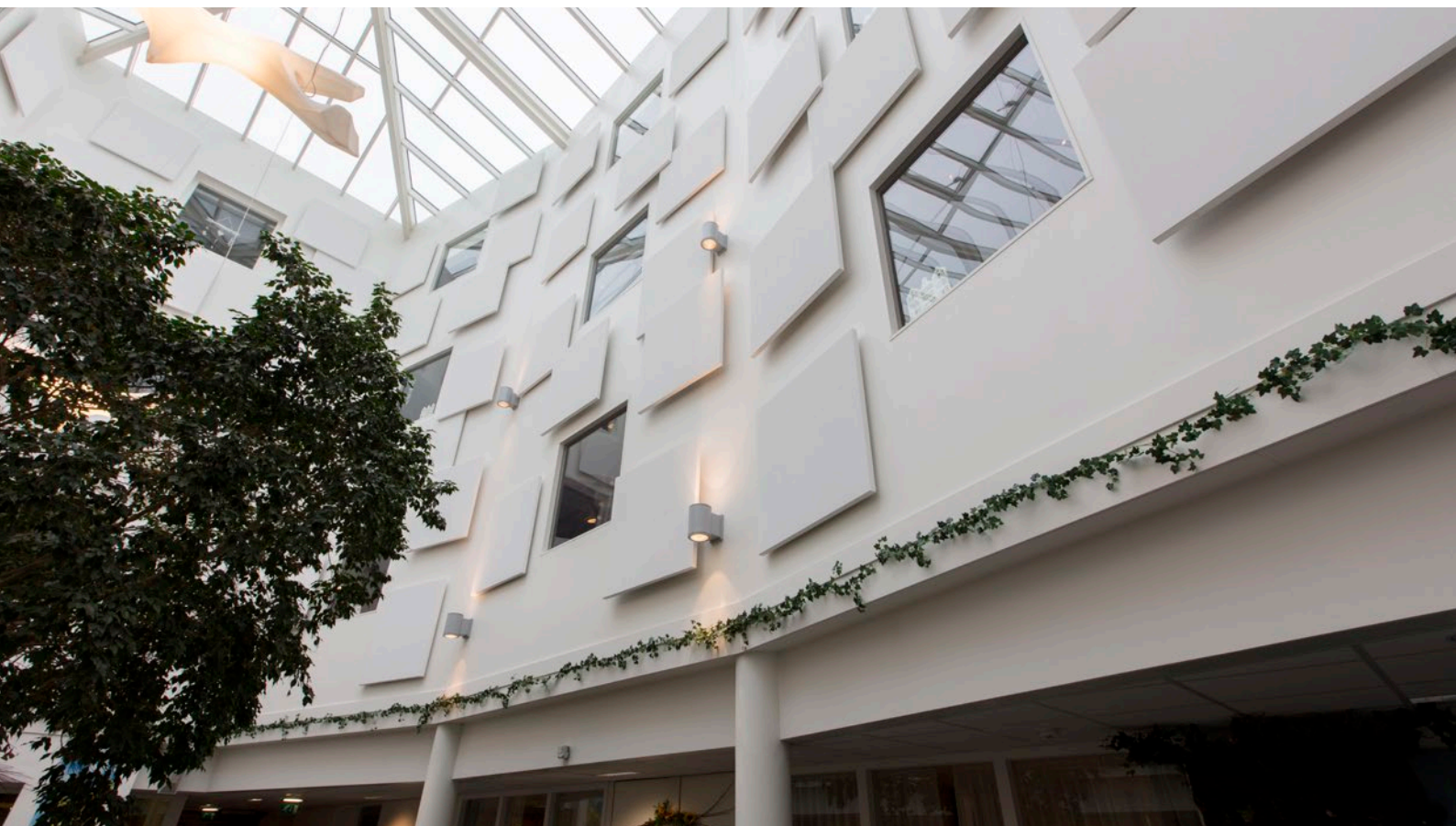


# Rockfon® Eclipse™ wandpaneel



## Onze commitment voor duurzaamheid

Duurzaamheid vormt de kern van onze research en development (R&D). Duurzaamheid is de reden waarom we steenwol gebruiken, om zo voortdurend onze ecologische voetafdruk te verminderen en te kunnen recylen als onderdeel van de circulaire economie.

Onze geluidsabsorberende plafond- en wandsystemen zijn een snelle en eenvoudige manier om mooie, comfortabele ruimtes te creëren. Ze zijn eenvoudig te installeren, duurzaam, beschermen mensen tegen lawaai en brand en leveren tegelijkertijd een constructieve bijdrage aan een duurzame toekomst.

## Index

**In deze verklaring vind je productspecifieke informatie over de volgende onderwerpen:**

- Onze bijdrage aan de belangrijkste classificatiesystemen voor gebouwen
- Onze benadering van verantwoorde inkoop van grondstoffen
- Gerecyclede inhoud
- Recycling van het product aan het einde van de levensduur
- Waar onze, door een derde partij geverifieerde, EPD's te vinden zijn
- Gezondheid en veiligheid van steenwolvezels
- Naleving van REACH
- Onze corporate duurzaamheidsrapportage van ROCKWOOL Group
- Beschikbaarheid van emissiearme labels voor het binnenmilieu
- Beschikbaarheid van ISO-certificaten voor fabricage
- Informatie over toegepaste materialen en stoffen

## Bijdrage aan classificatiesystemen voor gebouwen

### LEED® versie 4.1

	Max. credits
<b>Integratief proces (IP)</b>	
- Integratief proces	1 punt
<b>Materiaal en hulpmiddelen (MR)</b>	
- Beperking van de impact op de levenscyclus tijdens de bouw	1 punt
- Openbaarmaking en optimalisatie van bouwproducten - Productduurzaamheidsverklaring	1 punt
- Openbaarmaking en optimalisatie van bouwproducten - Inkoop van grondstoffen	2 punten
- Openbaarmaking en optimalisatie van bouwproducten - Toegepaste materialen en stoffen	2 punten
- Beheer van bouw- en sloofafval	2 punten
<b>Kwaliteit binnenmilieu (EQ)</b>	
- Materialen met lage emissies	3 punten
- Beoordeling van de binnenluchtkwaliteit	2 punten
- Binnenverlichting	1 punt
- Akoestische prestaties	1 punt
<b>Innovatie (IN)</b>	
- Innovatie	5 punten

### WELL Building Standard™ versie 2

<b>Lucht</b>	<b>Max. credits</b>
- A01: Luchtkwaliteit	randvoorwaarde
- A04: Beheer van bouwverontreiniging	randvoorwaarde
- A05: Verbeterde luchtkwaliteit	1 punt
<b>Water</b>	<b>Max. credits</b>
- W07: Vochtbeheer	1 punt
<b>Licht</b>	<b>Max. credits</b>
- L01: Blootstelling aan licht (indirect)	randvoorwaarde
- L02: Visueel lichtontwerp (indirect)	randvoorwaarde
- L06: Daglichtsimulatie (indirect)	2 punten
- L07: Visueel evenwicht (indirect)	1 punt
<b>Thermisch comfort</b>	<b>Max. credits</b>
- T01: Thermische prestatie	randvoorwaarde
- T07: Vocht- en klimaatbeheersing	1 punt
<b>Geluid</b>	<b>Max. credits</b>
- S02: Maximale geluidsniveaus	3 punten
- S03: Geluidsbarrières	3 punten
- S04: Nagalmtijd	2 punten
- S05: Geluidsreducerende oppervlakken	2 punten
- S06: Minimum achtergrondgeluid	1 punt
<b>Materiaal</b>	<b>Max. credits</b>
- X01 Materiële beperkingen	randvoorwaarde
- X05 Verbeterde materiële beperkingen	1 punt
- X06 VOC-beperkingen	2 punten
- X08 Materiaaloptimalisatie	2 punten
<b>Cognitief</b>	<b>Max. credits</b>
- M02 Natuur en ruimte	randvoorwaarde
- M07 Ruimtes om in bij te komen	1 punt
<b>Innovatie</b>	<b>Max. credits</b>
- I01 Innoveren WELL max.	10 punten

### BREEAM® International (Nieuwe norm 2016)

<b>Management</b>	<b>Max. credits</b>
- MAN 02: Kosten en service planning levenscyclus	1 punt
<b>Gezondheid en welzijn (HEA)</b>	<b>Max. credits</b>
- HEA 01: Visueel Comfort	4 credits
- HEA 02: Kwaliteit binnenmilieu	1 credit
- HEA 04: Thermisch comfort	2 credits
- HEA 05: Akoestische prestaties	4 credits
<b>Materialen (MAT)</b>	<b>Max. credits</b>
- Mat 01: Impact op de levenscyclus	1 credit
- Mat 03: Verantwoorde inkoop van bouwproducten	4 credits
- Mat 06: Materiaalefficiëntie	1 credit
<b>Afval (WST)</b>	<b>Max. credits</b>
- WST 01: Beheer van bouwafval	3 credits
- WST 06: Functioneel aanpassingsvermogen	1 credit
<b>Innovatie (INN)</b>	<b>Max. credits</b>
- INN 01: Innovatie	10 credits

### DGNB 2020 INTERNATIONAL - Nieuwbouw

<b>Milieukwaliteit (ENV)</b>	<b>Max. credits</b>
- ENV 1.1: Beoordeling van de levenscyclus van het gebouw	9,5%
- ENV 1.2: Lokale milieu-impact	4,7%
- ENV 1.3: Duurzame winning van hulpbronnen	2,4%
<b>Economische kwaliteit (ECO)</b>	<b>Max. credits</b>
- ECO 1.1: Bouwgerelateerde kosten	12,9%
- ECO 2.1: Flexibiliteit en aanpassingsvermogen	9,6%
<b>Sociaal-culturele en functionele kwaliteit (SOC)</b>	<b>Max. credits</b>
- SOC 1.1: Thermisch comfort	4,5%
- SOC 1.2: Binnenluchtkwaliteit	5,4%
- SOC 1.3: Akoestisch comfort	2,9%
- SOC 1.4: Visueel comfort	3,4%
- SOC 1.6: Kwaliteit van binnen- en buitenruimtes	5,4%
<b>Technische kwaliteit (TEC)</b>	<b>Max. credits</b>
- TEC 1.1: Brandveiligheid	2,9%
- TEC 1.2: Geluidsisolatie	2,3%
- TEC 1.5: Gemakkelijk te reinigen componenten van gebouwen	1,8%
- TEC 1.6: Gemakkelijk terugwinning en recycling	3,5%
<b>Proceskwaliteit (PRO)</b>	<b>Max. credits</b>
- PRO 1.5: Documentatie voor duurzaam beheer	1,1%
- PRO 2.1: Bouwplaats / bouwproces	1,6%

De punten of credits die in ieder classificatiesysteem kan worden behaald, zijn niet enkel afhankelijk van de prestaties van Rockfon-producten. Rockfon-producten helpen alleen bij het behalen van de credits of punten, maar ze staan niet op zichzelf. De behaalde eindpunten zijn afhankelijk van verschillende elementen, componenten en algemene bouwprestaties. Rockfon kan niet garanderen of aansprakelijk worden gehouden voor het niet voldoen aan de credits of punten, wat een bredere beoordeling van bouwproducten en bouwelementen kan omvatten. De credits of punten in ieder classificatiesysteem zijn het resultaat van interne evaluatie.



## Levenscyclus- en milieucertificeringen

### De herkomst van grondstoffen

#### Gerecycled materiaal

De gemiddelde hoeveelheid gerecycled materiaal in de kern van minerale wol in producten van Rockfon bedraagt >40%. Als we het vlies meerekenen (verf en glasvlies) ligt het gerecycled materiaal van het complete product tussen 29 en 64% overeenkomstig ISO 14021.

De gerecyclede materiaal is voornamelijk van na fabricage en vóór eindgebruik als gevolg van upcycling van afval uit andere industrieën, materialen die anders naar de stortplaats zou worden gebracht. Wofafval afkomstig van recycling aan het einde van de levenscyclus, afsnijdingen van installaties en fabricage (bijv. Als onderdeel van briketten) is ook inbegrepen.

De verstrekte informatie over gerecycled materiaal verloopt d.m.v. een eigen verklaring.

#### Verantwoorde aanschaf

>90% van alle belangrijke leveranciers van de ROCKWOOL Group hebben de ROCKWOOL Gedragscode voor Leveranciers ondertekend.

De ROCKWOOL Gedragscode richt zich op het naleven van wetten en standaarden, gelijke rechten, erkenning van vakbonden, eerlijke arbeidsovereenkomsten, veilige en gezonde werkomstandigheden, geen kinderarbeid, gedegen milieubeginselen, ethisch inkopen en corruptiebestrijding.

### Productduurzaamheidsverklaring

Er bestaan EPD's voor onze volledige portfolio, welke zijn geverifieerd door een derde partij volgens EN 15804. De documenten zijn beschikbaar op onze website en ook in externe databases, zoals IBU (Institut Bauen und Umwelt), EPD Norge, INIES en UL. Gebruik voor productspecifieke informatie de productschaalformule in de EPD of neem contact op met onze lokale Customer Service.

De milieu-impact van dit product (uitgedrukt in kg CO<sub>2</sub>), gedurende zijn volledige levensduur, wordt weergegeven in onderstaand prestatieoverzicht. De waarde van de ecologische voetafdruk is afkomstig van de door een derde partij geverifieerde Rockfon EPD met de toepassing van de formule voor het schalen van het product en de impact van de bekleding.

#### Cradle to Cradle Certified®

De akoestische oplossingen van Rockfon zijn Cradle to Cradle Certified® Silver en Bronze. De certificering heeft betrekking op de meeste producten in ons portfolio. Cradle to Cradle Certified® Product Standard is een wereldwijd erkende maatregel om veiligere, duurzamere producten te creëren die zijn gemaakt voor de circulaire economie.



*\* Volgens de informatie die is verstrekt door externe fabrikanten, die zorgvuldig zijn geselecteerd door Rockfon, voldoen de producten die worden geleverd door deze externe leveranciers aan de inhoudsvereisten zoals vermeld in de bovenstaande schema's. Rockfon aanvaardt echter geen aansprakelijkheid indien dergelijke verstrekte informatie onjuist blijkt te zijn.*



## Productinformatie m.b.t. gezondheid

### Materialen met lage emissie

Dit product is gecertificeerd voor lage emissies. Laboratoria die werken voor Rockfon zijn geaccrediteerd volgens ISO/IEC 17025 voor de toegepaste testmethoden. In de emissietabel op de laatste pagina vind je aanvullende informatie.

### Veilige grondstoffen

#### Toegepaste materialen en stoffen

Materialen van Rockfon worden regelmatig gecontroleerd volgens de BREEAM Norway A20 kandidatenlijst van REACH; dit omvat onder andere controles op biociden/ pesticiden, brandvertragende azokleurstoffen, nitrosamines en aromatische amines, gehalogeniseerde samenstellingen, nanomaterialen, weekmakers voor kunststoffen, oppervlakte-actieve stoffen en geclassificeerde stoffen door een onafhankelijke derde instantie (Alttox Ltd).

Producten van Rockfon voldoen aan de autorisatielijst - bijlage XIV, de beperkingslijst - bijlage XVII en de SVHC-kandidatenlijst (juni 2013). Er worden geen stoffen vermeld in bijlage XIV en bijlage XVII van de REACH-verordening\* opzettelijk toegevoegd aan de producten die in deze verklaring zijn opgenomen. Rockfon plafondtegels bevatten geen zeer zorgwekkende stoffen (SVHC) in concentraties > 0,01% (100 ppm).

De maximaal aanvaarde concentratie is 1000 ppm voor leveranciers van externe grondstoffen. Voor het bronmateriaal van steenwol is de drempelwaarde 100 ppm (0,01%).

#### Gezondheid en vezels

De steenwolvezels van Rockfon zijn een ongevaarlijk materiaal om mee te werken. Dit feit wordt gestaafd door het besluit van het internationale bureau voor onderzoek naar kanker (IARC) van de Wereldgezondheidsorganisatie om steenwol te schrappen van de lijst met 'mogelijk kankerverwekkende stoffen'.

De kern van Rockfon-steenwol voldoet gecertificeerd aan Note Q voor veilige minerale wolvezels van de EU-verordening (EC).

Nr. 1272/2008 en Richtlijn 97/69/EEC en heeft een certificaat van EUCEB (European Certification Board for Mineral Wool Products).



## Rapportage corporate sustainability

### Rapportage over duurzaamheid

ROCKWOOL Group is een deelnemer aan het UN Global Compact. SDG Invest omvat ROCKWOOL Group in een portefeuille van de 60 best presterende bedrijven wereldwijd. Het duurzaamheidsverslag van de ROCKWOOL Group heeft betrekking op het kalenderjaar en is opgesteld volgens de Global Reporting Initiative (GRI) -normen. De prestaties van de Groep op het gebied van CO<sub>2</sub>-uitstoot worden regelmatig bekendgemaakt via internationale rapporteringsplatforms zoals het Carbon Disclosure Project (CDP). Onze prestaties op het gebied van milieu, gezondheid en veiligheid kregen de beoordeling 'Prime' - de hoogste score - door het toonaangevende ratingbureau voor duurzame beleggingen ISS-oekom. Het rapport kan worden gedownload op [www.rockwoolgroup.com/sustainability](http://www.rockwoolgroup.com/sustainability)

## Tabel toegepaste materialen en stoffen

Stoffen	EC-nummer <sup>1)</sup>	Hoeveelheid gewicht (%)	REACH-verordening	REACH-registratienummer van stof	Functie
Steenwol	926-099-9	73-97%	Niet geclassificeerd	01-211-947-2313-44	Materiaal kernisolatie
Bindmiddel, een thermohardende inerte polymeerhars	Bedrijfseigen samenstelling	<4%	Niet geclassificeerd	Geen nummer	Structureel bindmiddel
Minerale olie	Bedrijfseigen samenstelling	<0,2%	Niet geclassificeerd	Geen nummer	Waterafstotend materiaal
Niet-geweven glaswol mineraalvlies	Bedrijfseigen samenstelling	1-15%	Niet geclassificeerd	Geen nummer	Mineraalvlies
Verf op waterbasis	Bedrijfseigen samenstelling	0-16%	Niet geclassificeerd	Geen nummer	Decoratieve afwerking
Lijm	Bedrijfseigen samenstelling	0,01	Niet geclassificeerd	Geen nummer	Lijm

<sup>1)</sup>E.C.: EC-nr, bepaald door de Europese Commissie voor het identificeren van materialen

## Prestaties



**Geluidsabsorptie**  
 $A_{eq}$  (m<sup>2</sup>/element)



**Brandreactie**  
 A1  
 Rockfon Eclipse Rechthoek 2360: A2-s1,d0



**Lichtreflectie en lichtdiffusie**  
 87 % lichtreflectie (rugzijde: 79%)  
 > 99 % lichtdiffusie



**Luchtvochtigheid en dimensiestabiliteit**  
 Tot 90% RV  
 Rockfon Eclipse kan niet worden toegepast in zwembaden of buitentoepassingen.  
 Voor meer informatie, contacteer Rockfon.



**Milieu**  
 Volledig recyclebare steenwol  
 Het gerecyclede inhoud van Rockfon-producten ligt tussen 29% en 64% volgens ISO 14021.  
 De akoestische oplossingen van Rockfon zijn Cradle to Cradle Certified® Silver en Bronze (afhankelijk van het producttype).



**Hygiëne**  
 Steenwol draagt niet bij aan de groei van micro-organismen.



**CO2-voetafdruk**  
 Cradle-to-Gate 6.13 kg CO<sub>2</sub> eq. (gebaseerd op door derden geverifieerd EPD)  
 Cradle-to-Grave 8.30 kg CO<sub>2</sub> eq. (gebaseerd op door derden geverifieerd EPD)

## Productoverzichtstabel

De onderstaande tabel is gerangschikt op kantafwerking en levert alle relevante informatie over het duurzaamheidsprofiel van de producten.

	Afmetingen (mm)	Gerecycled materiaal	Milieu- en emissielabels							Certificeringen milieubeheersysteem		Chemische vezelsamenstelling (EUCEB)	Screening van stoffen	
			E1*	Cradle to Cradle	Blue Angel (RAL DE-UZ 132)	Danish Indoor Climate Label	M1	Singapore Green Building Council	Singapore Green Label	ISO 14001	ISO 9001		REACH-conformiteit	BREEAM NO A20 lijst
A	Vierkant 1160 x 1160 x 40	38%	✓	Bronze	-	✓	✓	✓	✓	✓	✓	✓	✓	✓
A	Rechthoek 1760 x 1160 x 40	38%	✓	Bronze	✓	✓	✓	✓	✓	✓	✓	✓	✓	✓
A	Rechthoek 2360 x 1160 x 40	38%	✓	Bronze	-	✓	✓	✓	✓	✓	✓	✓	✓	✓
A	Cirkel 800 x 800 x 40	38%	✓	Bronze	-	✓	✓	✓	✓	✓	✓	✓	✓	✓
A	Cirkel 1160 x 1160 x 40	38%	✓	Bronze	-	✓	✓	✓	✓	✓	✓	✓	✓	✓
	Driehoek 1160 x 1160 x 40	38%	✓	Bronze	-	✓	✓	✓	✓	✓	✓	✓	✓	✓
	Zeshoek 1160 x 1160 x 40	38%	✓	Bronze	-	✓	✓	✓	✓	✓	✓	✓	✓	✓
A	Ovaal 1760 x 1160 x 40	38%	✓	Bronze	-	✓	✓	✓	✓	✓	✓	✓	✓	✓
	Freeform 1760 x 1160 x 40	38%	✓	Bronze	-	✓	✓	✓	✓	✓	✓	✓	✓	✓

\* 124 microgram/m<sup>3</sup> op basis van testmethode EN717-1, gebaseerd op een belastingscenario van 1 m<sup>2</sup>/m<sup>3</sup>, na 14 dagen (23+/-0,5 °C, RH 45+/-3%.)

01.2023 | Dit document is 3 jaar geldig vanaf de aanmaakdatum. Alle vermelde kleurcodes zijn gebaseerd op de NCS - Natural Colour System<sup>®</sup> eigendom van en gebruikt onder licentie van NCS Colour AB, Stockholm 2017, Zweden. Onder voorbehoud van wijzigingen in omvang en producttechnologie, zonder voorafgaande kennisgeving. Rockfon aanvaardt geen aansprakelijkheid voor drukfouten. Rockfon<sup>®</sup> is een geregistreerd handelsmerk van de ROCKWOOL Group. Controleer of u de productduurzaamheidsverklaring gebruikt die van toepassing is voor uw land/regio. Onze producten en oplossingen zijn verkrijgbaar in diverse landen. Onze website biedt productinformatie en downloads die per land kunnen variëren. Het productbereik, de productgegevens en productdocumentatie op een specifieke nationale

website is UITSLUITEND bestemd voor gebruik in het betreffende land, tenzij nadrukkelijk anders vermeld is. Dit document kan technische onnauwkeurigheden of typografische fouten bevatten. ROCKWOOL International A/S kan in geen enkel geval aansprakelijk worden gesteld voor eventuele directe, indirecte of gevolgschade of enige andere vorm van schade als gevolg van het verlies van gebruik, gegevens of winst, al dan niet binnen de werking van een contract, nalatigheid of andere handeling, die voortkomt uit of in verband staat met het gebruik van de beschikbare informatie uit dit document. AUTEURSRECHT. Copyright © ROCKWOOL International A/S, Hovedgaden 584, 2640 Hedehusene, Denemarken. Alle rechten voorbehouden

# Sounds Beautiful

